

INSTRUKCJA OBSŁUGI

KAMERA WIFI A2



Tuya Smart

**APLIKACJA
DO POBRANIA**
**PORT USB
ŁADOWANIA**
**SUWAK
ON/OFF**
**SLOT NA
KARTĘ SD**
**PRZYCISK
RESET**
I PRZED PIERWSZYM UŻYCIEM:

1. Podłącz kamerę do zasilania, przewodem USB i zasilaczem USB do gniazdka. Można też naładować sprzęt by działał na wbudowanej baterii, czas ładowania to ok. 5h.
2. Pobierz aplikację i następnie Wyłącz dane komórkowe w telefonie – należy wyłączyć dane komórkowe 3G, LTE na czas konfiguracji.
3. Możesz włożyć do kamery kartę micro SD – urządzenie obsługuje karty pamięci o pojemności od 8GB do 128GB. Slot na kartę pamięci znajduje się w tylnym elemencie, przy porcie USB. (Kamera pracuje również bez karty pamięci).

NIE WIESZ JAK PORAWDZIĆ SOBIE Z KONFIGURACJĄ ? OBEJRZYJ FILM POMOCZNY
Film instruktażowy – [KLIKNIJ BY OBEJRZEĆ FILM POMOCNICZY Z APLIKACJI](#)

II SZYBKI START:

1) Włączanie/ wyłączenie - aby uruchomić kamerę **przesuń suwak ON/OFF na pozycję ON (w kierunku portu USB)**. Kamera zaświeci po chwili diodami. **Pełne uruchomienie kamery po włączeniu trwa ok. 2-3 minut.** Wyłączenie kamery polega na **przełączeniu suwaka na pozycję OFF**.

2) Zaczekaj aż diody LED zaczną migać na czerwono-niebiesko około 2-3 minut od momentu włączenia kamery.

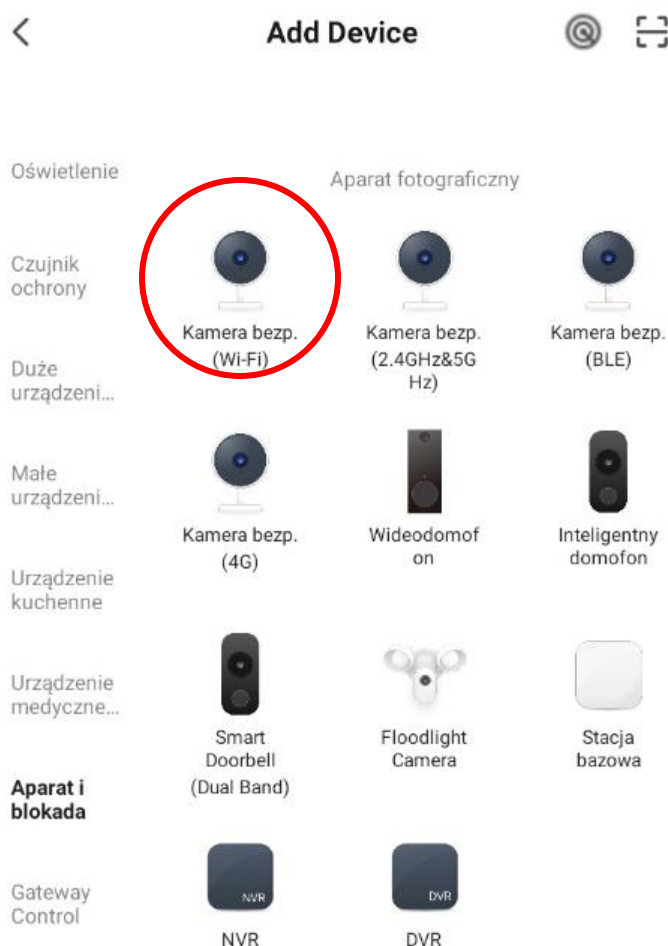
3) Zainstaluj aplikację o nazwie **TUYA**. A następnie zarejestruj się na niej.
Aplikację dla systemu Android lub iOS pobierzesz za darmo ze sklepu Google Play lub Appstore.

UWAGA – aplikacja powinna mieć dokładną nazwę **TUYA** oraz taką ikonę. **Zezwól na wszystkie elementy o które prosi aplikacja!**

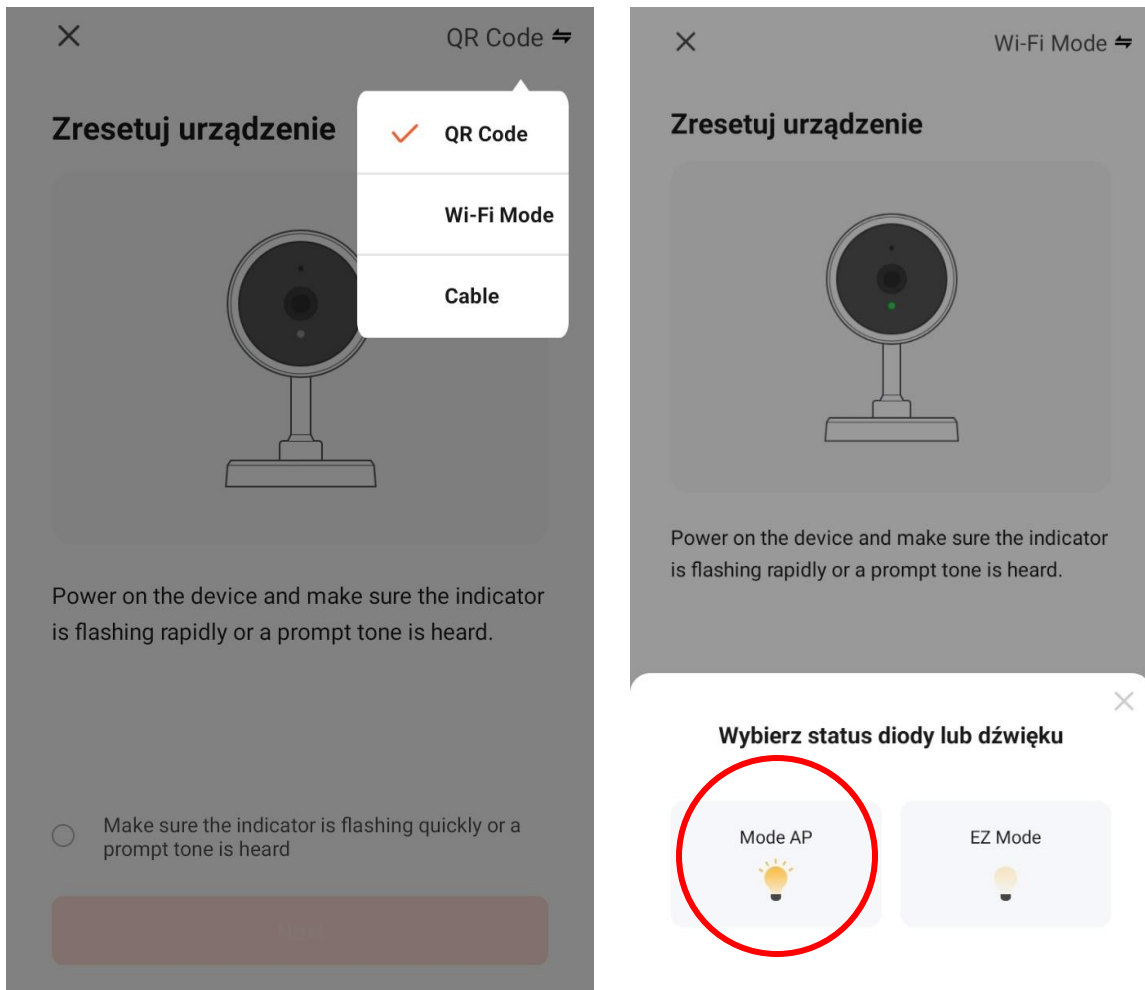


III KONFIGURACJA Z APLIKACJĄ:

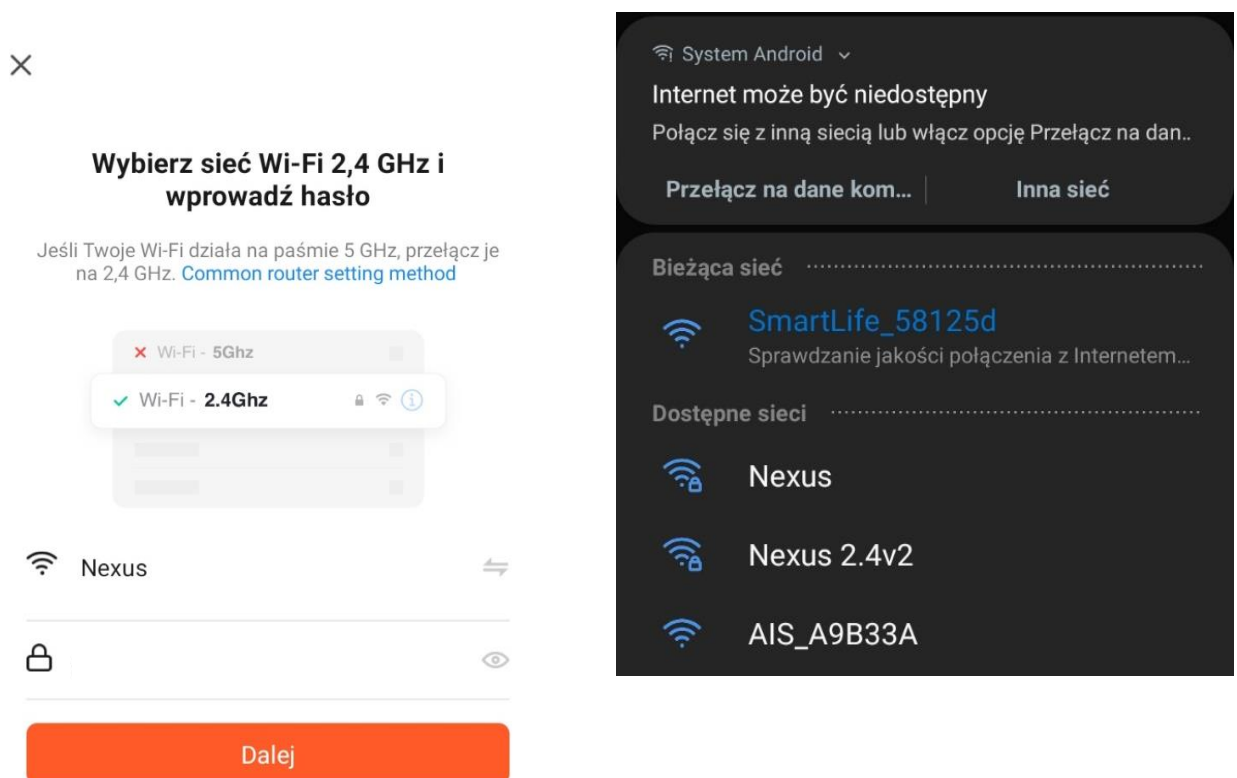
1. Uruchom aplikację TUYA, dokonaj rejestracji lub logowania na aplikację.
Następnie kliknij Dodaj Urządzenie i wybierz kategorie : **APARATI BLOKADA** i **KAMERA BEZP.(WIFI)**



Po wybraniu danej opcji bardzo ważne jest, aby dokonać zmiany połączenia na Wi-Fi **poprzez** kliknięcie na napis **QR CODE** i wybranie **WI-FI MODE**.



Po zmianie trybu na **WI-FI Mode** przejdź dalej (pomarańczowy przycisk) i następnie **wyberz tryb MODE AP**.



Upewnij się, że telefon jest połączony do sieci WI-FI do której chcesz połączyć urządzenie oraz dana sieć posiada standard pracy 2,4ghz.

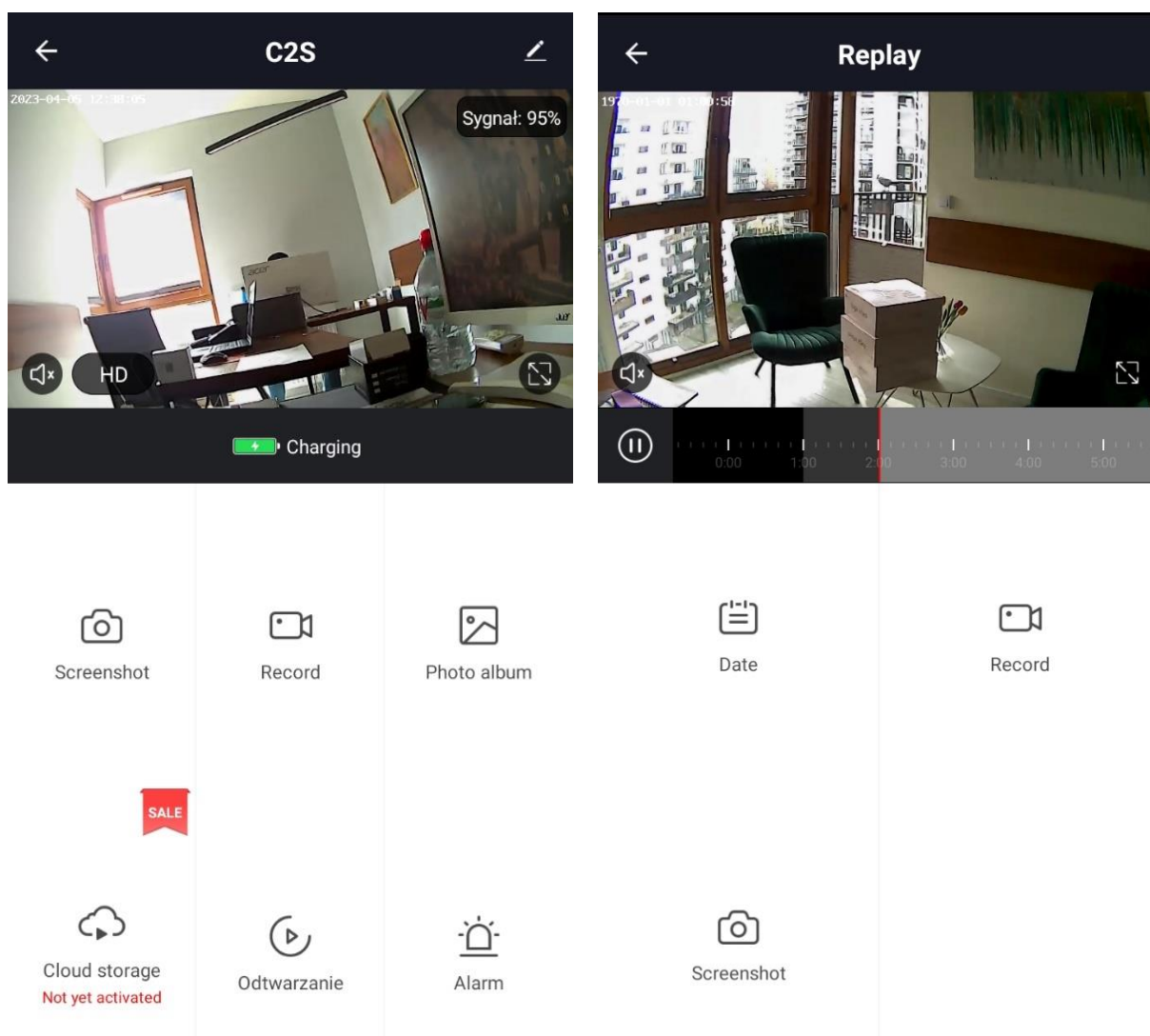
Wpisz hasło do sieci Wi-Fi i przejdź dalej, aplikacja poinformuje Cię o konieczności połączenia się z siecią Wi-Fi kamery, przejdź dalej i **połącz się z siecią Wi-Fi o nazwie SMARTLIFE_XXXX**

Gdy jesteś połączony z siecią kamery, należy cofnąć do aplikacji TUYA, od razu po tym zostanie wykonana konfiguracja, odczekaj aż przejdzie do końca.

Pamiętaj: Aby kamera była niedaleko od routera na czas konfiguracji oraz w telefonie powinny być wyłączone dane komórkowe (LTE/4G) na czas konfiguracji. Zachęcamy do wykonania konfiguracji z naszym filmem pomocniczym.

IV OBSŁUGA APLIKACJI

W głównym oknie podglądu mamy możliwości wykonania zdjęcia, nagrania filmu oraz dostępu do plików z karty SD.



SCREENSHOT – STOP KLATKA WIDEO/ZDJĘCIE

RECORD – NAGRYWANIE WIDEO PODCZAS PODGLĄDU

PHOTO ALBUM – ALBUM Z NAGRANYMI WIDEO I STOPKLATKAMI

CLOUD STORAGE – ZAPIS W CHMURZE (OPCJA ODPŁATNA)

ODTWARZANIE – DOSTĘP DO NAGRANEGO WIDEO NA KARTĘ SD

ALARM – USTAWIENIA POWIADOMIEŃ I CZUŁOŚCI DETEKCJI RUCH

Wchodząc w opcję ODTWARZANIE uzyskamy dostęp do linii czasu, za jej pomocą możemy obejrzeć nagrany materiał na kartę SD. Kamera nagrywa cały czas od momentu włożenia karty SD oraz dana funkcja dostępna jest jedynie po włożeniu karty SD.

Przesuwanie Palcem po linii czasu umożliwi cofnięcie do danego momentu dnia.

DATE – DOSTĘP DO NAGRANYCH PLIKÓW Z DANEGO DNIA

RECORD – ZAPIS NA PAMIĘĆ TELEFONU WIDEO Z LINII CZASU

NIE WIESZ JAK PORAWDZIĆ SOBIE Z KONFIGURACJĄ ? OBEJRZYJ FILM POMOCZNY

Film instruktażowy – [KILKIJ BY OBEJRZEĆ FILM POMOCNICZY Z APLIKACJI](#)

REJESTRACJA KAMERY BEZ KONFIGURACJI Z WIFI:

Kamera posiada również funkcję pracy bez WI-FI, należy wykonać dwa kroki by ją uruchomić w danym trybie.

Włóż kartę pamięci do kamery, następnie włącz ją suwakiem.

Kamera zacznie nagrywać wideo na kartę SD w trybie ciągłym.

Rozwiązywanie problemów:

- Pamiętaj o tym by podczas pierwszej konfiguracji być podłączonym do sieci wifi kamery z wyłączonymi danymi komórkowymi.
- Pamiętaj aby naładować urządzenie lub podłączyć je do prądu w przypadku zasilacza/ładowarki
- Gdy kamera nie tworzy sieci, wykonaj jej restart przez przytrzymanie przycisku reset przez ok. 15 sekund.
- Gdy nicz wybranych rzeczy nie pomaga skontaktuj się z nami w celu pomocy. Chętnie pomożemy.



Zalecenia bezpieczeństwa i ostrzeżenia.

- 1) Należy chronić urządzenie przed działaniem promieni słonecznych, wysoką temperaturą, wilgocią czy wodą. Wymienione czynniki mogą być przyczyną zmniejszenia wydajności urządzenia jak również doprowadzić do jego uszkodzenia.
- 2) Nie należy zdejmować obudowy urządzenia ani umieszczać w niej przedmiotów.
- 3) Nie należy używać siły ani przedmiotów mogących doprowadzić do uszkodzenia urządzenia.
- 4) Należy używać dedykowanego źródła zasilania. Stosowanie nieodpowiedniego zasilania może być przyczyną uszkodzenia sprzętu.
- 5) Nie należy podejmować prób samodzielnych napraw. W przypadku stwierdzenia usterki należy skontaktować się z autoryzowanym serwisem.
- 6) Urządzenia powinny być instalowane w miejscach zapewniających ich odpowiednią wentylację.
- 7) Należy unikać kontaktu z substancjami olejistymi, parą wodną czy innymi zabrudzeniami. Jeżeli produkt będzie miał kontakt z wodą należy niezwłocznie odłączyć go z prądu zachowując należyłą ostrożność;
- 8) Szczegółowe warunki ograniczonej gwarancji, jak i okresu jej trwania, znajdują się na stronie internetowej dystrybutora.
- 9) Firma Nexus Sp. z o. o. zapewnia profesjonalną pomoc techniczną związaną z oferowanymi przez siebie urządzeniami, a także serwis gwarancyjny i pogwarancyjny.
- 10) Wszelkie testy i naprawy powinny być wykonywane przez wykwalifikowanych personel. Producent nie ponosi odpowiedzialności za wszelkie szkody, powstałe przez nieautoryzowane przeróbki lub naprawy a takie działanie grozi utratą gwarancji.
- 11) Urządzenie powinno być przechowywane oraz transportowane w oryginalnym opakowaniu zapewniającym odpowiednią ochronę przed wstrząsami mechanicznymi.
- 12) Urządzenie zostało zaprojektowane i wyprodukowane z najwyższą starannością o bezpieczeństwo osób instalujących i użytkujących. Dla zapewnienia bezpieczeństwa pracy, należy stosować się do wszelkich wskazań zawartych w tej instrukcji, jak i instrukcjach obsługi urządzeń towarzyszących (np. komputera PC)



Deklaracja zgodności UE

Ten produkt oraz –jeśli ma to zastosowanie –dostarczane z nim akcesoria są oznaczone znakiem „CE”, co oznacza spełnianie wymagań obowiązujących zharmonizowanych norm europejskich, wymienionych w dyrektywie elektromagnetycznej.

Informacja dla użytkowników o pozbywaniu się urządzeń elektrycznych i elektronicznych, baterii i akumulatorów (gospodarstwo domowe).



Przedstawiony symbol umieszczony na produktach lub dołączonej do nich dokumentacji informuje, że niesprawnych urządzeń elektrycznych lub elektronicznych nie można wyrzucać razem z odpadami gospodarczymi. Prawidłowe postępowanie w razie konieczności pozbycia się urządzeń elektrycznych lub elektronicznych, utylizacji, powtórnego użycia lub odzysku podzespołów polega na przekazaniu urządzenia do wyspecjalizowanego punktu zbiórki, gdzie będzie przyjęte bezpłatnie. W niektórych krajach produkt można oddać lokalnemu dystrybutorowi podczas zakupu innego urządzenia.

Prawidłowa utylizacja urządzenia umożliwia zachowanie cennych zasobów i uniknięcie negatywnego wpływu na zdrowie i środowisko, które może być zagrożone przez nieodpowiednie postępowanie z odpadami. Szczegółowe informacje o najbliższym punkcie zbiórki można uzyskać u władz lokalnych. Nieprawidłowa utylizacja odpadów zagrożona jest karami przewidzianymi w odpowiednich przepisach lokalnych.

Użytkownicy biznesowi w krajach Unii Europejskiej

W razie konieczności pozbycia się urządzeń elektrycznych lub elektronicznych, prosimy skontaktować się z najbliższym punktem sprzedaży lub z dostawcą, którzy udzielą dodatkowych informacji.

Pozbywanie się odpadów w krajach poza Unią Europejską

Taki symbol jest ważny tylko w Unii Europejskiej.

W razie potrzeby pozbycia się niniejszego produktu prosimy skontaktować się z lokalnymi władzami lub ze sprzedawcą celem uzyskania informacji o prawidłowym sposobie postępowania.